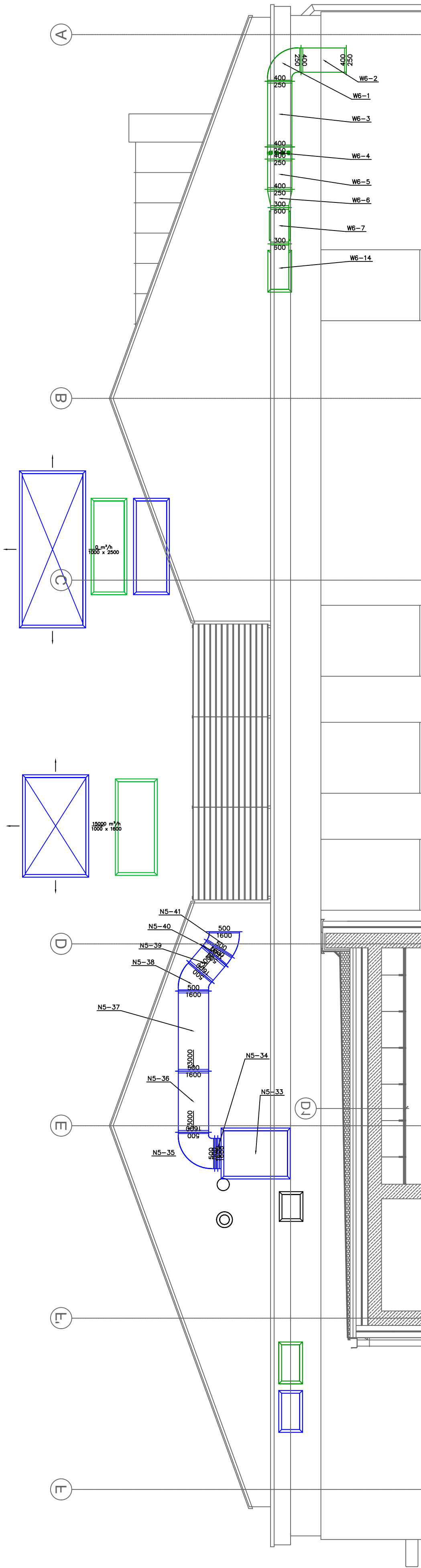
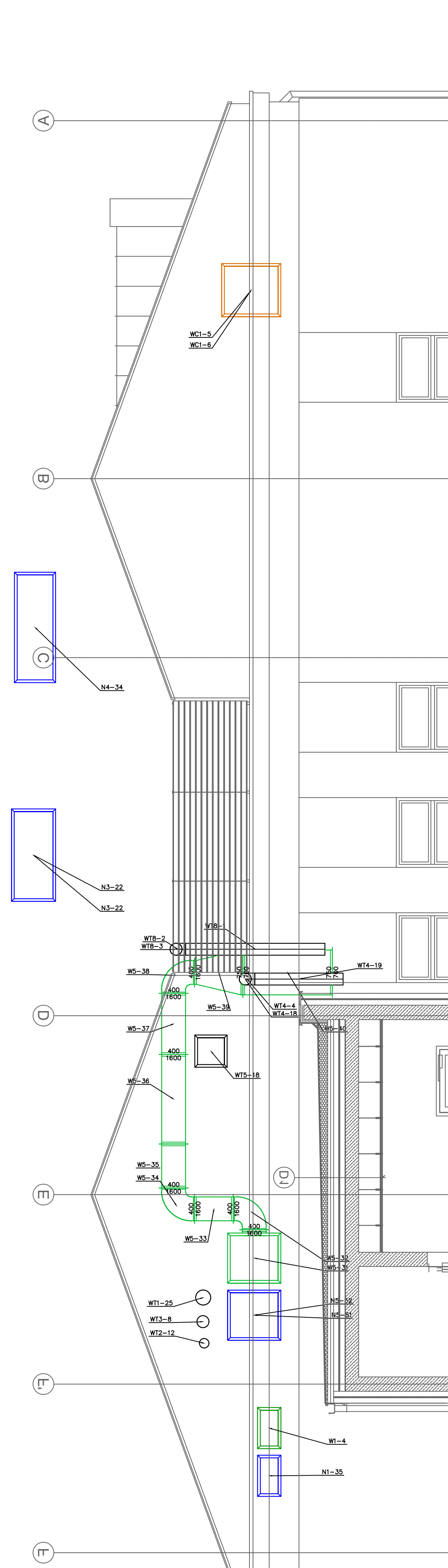


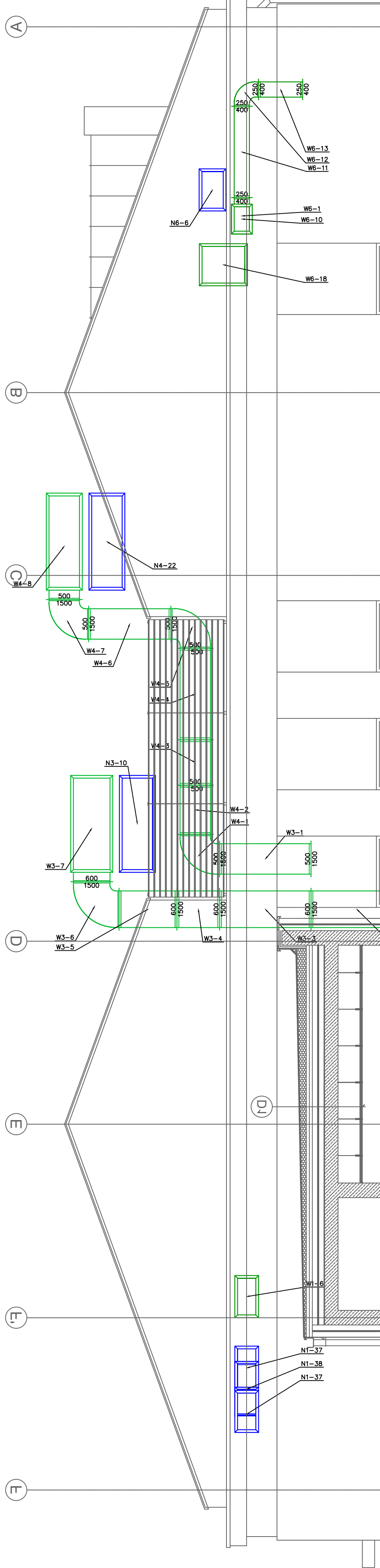
Przekrój E-E



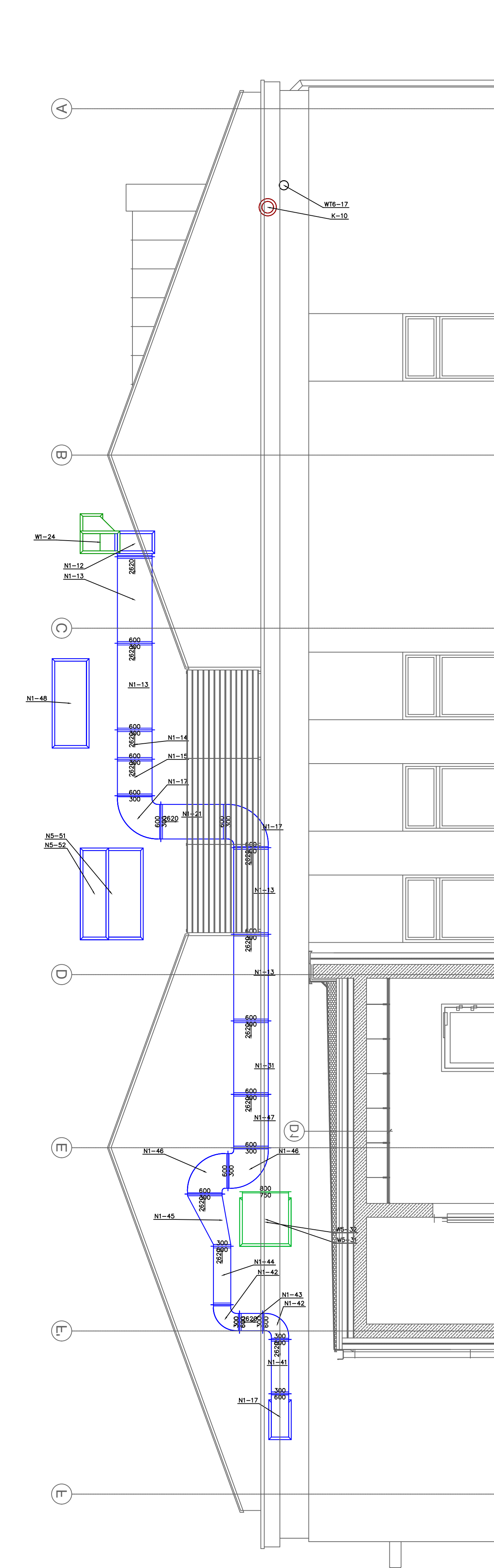
Przekrój F-F



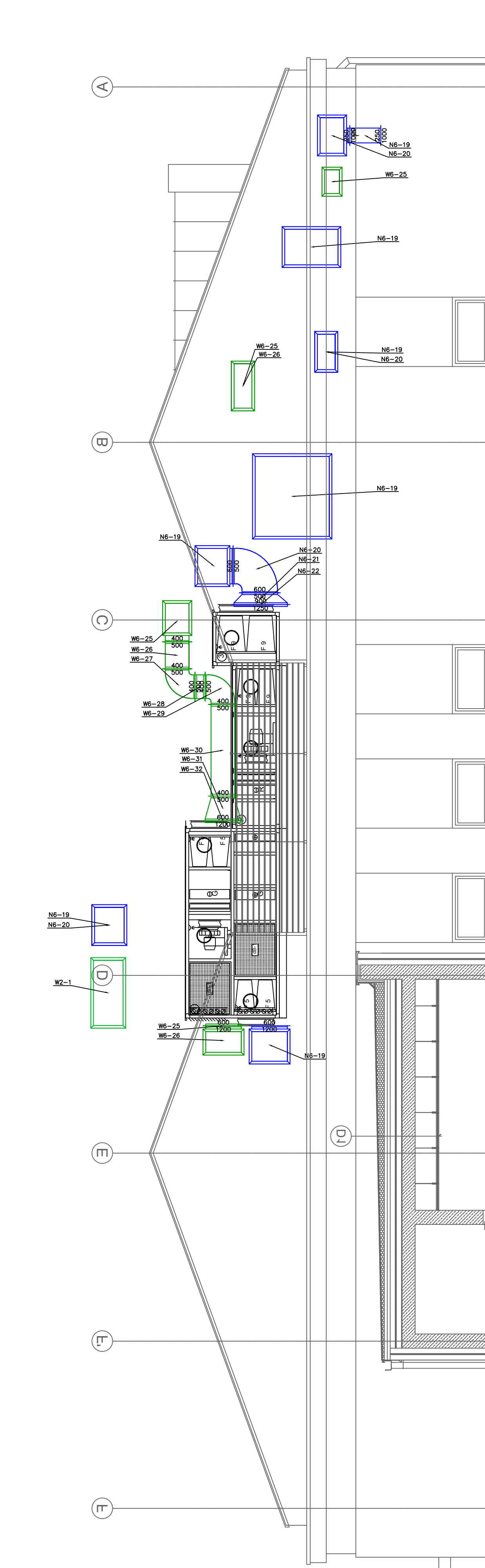
Przekrój G-G



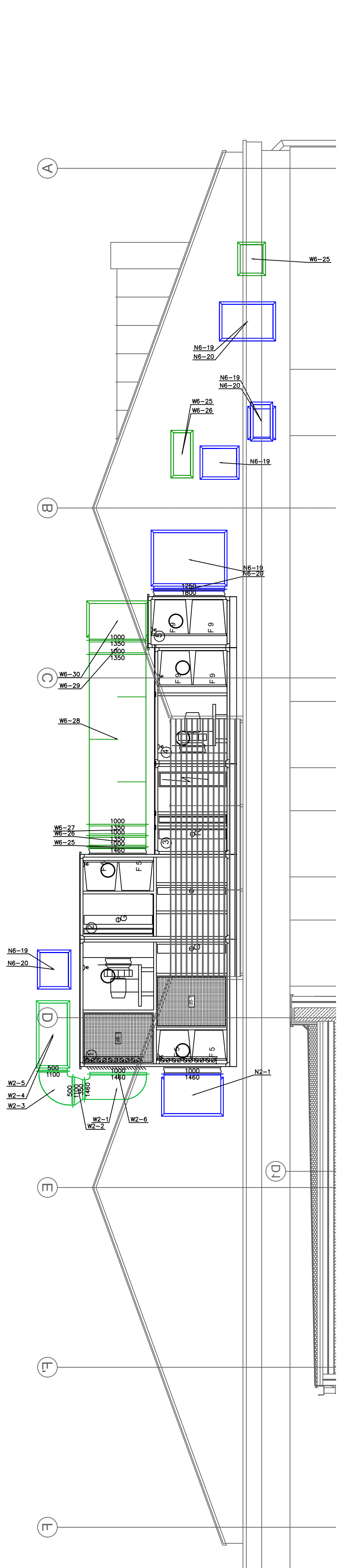
Przekrój H-H



Przekrój D-D



Przekrój C-C



LEGENDA:	
System wentylacyjny	
System wentylacyjny oparty z górną	
System wentylacyjny sanitarny	
System wentylacyjny techniczny	
System rozprowadzania kanałi skrajowej	
Nowoczesność lub wyjątek z posadki rozprężną	
Kratka wentylacyjna	
Zawór wentylacyjny	
Przepustnica ręczna prostokątna / okrągła	
Regulator zmiennego wydajności / okrągły	
Poziom spado kanału	
Muchotłok kanałowy prostokątny	
Okrągła kłapa przepustowa z otwieraniem 240° (dotykiem / w dół)	
Przekładnik przepustowy z otwieraniem 240° (dotykiem / w dół)	

INWESTOR	
Starostwo Powiatowe we Wrocławku ul. Cyganka 28, 87-800 Wrocław	
ZESPÓŁ PROJEKTOWY	
WAW	
BIURO PROJEKTOWANIA I REALIZACJI ARCHITEKTURY ul. CYGANKA 7 87-800 WROCŁAW e-mail: wloclawianie@wp.pl	
PROJEKTANT	mgr inż. ADAM LAJ MAREK2021 w specjalności sanitarna
SPRAWDZAJĄCY	mgr inż. KATARZYNA LEITER MAREK2021 w specjalności sanitarna
OPRACOWAŁ	mgr inż. MARCIN GRZEK
OBIEKT	
BUDOWA POWIATOWEGO CENTRUM ZDROWIA WE WROCŁAWKU 87-800 Wrocław, ul. Wyszynskiego Dz. nr: 21/2, 21/8, 21/9, 21/10, 21/11, 21/12, 21/13, 21/14 KM35 obręb 0350 Wrocław	
STADIUM	
PROJEKT WYKONAWCZY	
BRANŻA	
SANITARNA	
TYTUŁ RYSUNKU	
PRZEKROJE DACHU - INSTALACJA WENTYLACJI MECHANICZNEJ - CZ.1	
DATA WYDANIA	30.09.2020
NR RYSUNKU	E.1 WM-6
SKALA	1:50
NR STRONY	